



MATHÉMATIQUES ET INFORMATIQUE

Sciences  
Université Paris Cité



TAXE D'APPRENTISSAGE  
UFR DE MATHÉMATIQUES ET D'INFORMATIQUE

**Soutenez la formation des talents  
dont votre entreprise a besoin**

# UFR MATHS INFO

Des formations tournées  
vers l'avenir des technologies

## L'UFR EN CHIFFRES CLÉS

**87,4%** d'insertion professionnelle  
**200 stagiaires** en entreprises en 2023  
**220 apprentis** de la Licence au Master  
**1500 étudiants**  
**300 intervenants** professionnels  
**50 enseignants-chercheurs**

LE SAVIEZ-VOUS ?

**26%**

Les ingénieurs en informatique représentent 26% des créations nettes d'emplois prévues entre 2019 & 2030.

(SOURCE INSEE ANALYSE- IDF, N°116, MAI)

## PARCOURS

La taxe d'apprentissage a connu récemment de nombreuses évolutions, elle reste une ressource nécessaire à nos activités.

Grâce à vos financements, l'UFR Mathématiques et Informatique aujourd'hui, c'est :

- 8 parcours de licences
- 7 parcours de masters en FI et FA (dont 2 nouveaux parcours ouverts en 2022)
- Un master d'informatique avec 4 parcours
- Un master de mathématiques avec 3 parcours
- Un master MIAGE en formation initiale ou en alternance
- Des actions de remédiation, pour favoriser la réussite de tous nos étudiants

# La Taxe d'Apprentissage, c'est la marque de l'engagement de votre entreprises à nos côtés !



Votre soutien va nous permettre de :

- soutenir des formations en adéquation avec les besoins des entreprises ;
- participer à l'équipement de l'UFR ;
- soutenir les étudiants qui participent aux compétitions de programmation internationales ;
- renforcer nos moyens en termes d'innovation pédagogique et d'entrepreneuriat (ex : serious game).

## SAVOIR-FAIRE

Nous formons des expert(e)s en :

INTELLIGENCE ARTIFICIELLE & MACHINES INTELLIGENTES

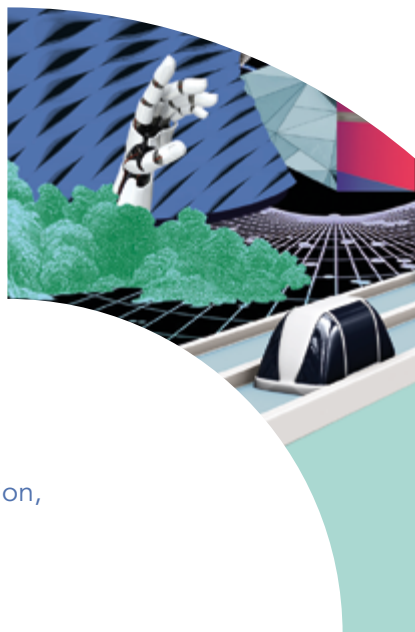
MODÉLISATION ET SIMULATION

BIG DATA & CLOUD

DATA ENGINEERING, GESTION DES DONNÉES, MIAGE

DÉVELOPPEMENT D'APPLICATIONS ET GESTION DE PROJETS

BUSINESS INTELLIGENCE & OUTILS ANALYTIQUES



## DES EXPERT(E)S CAPABLES :

- d'intervenir dans des environnements pluridisciplinaires (exemples : ingénierie, gestion, santé, industrie) ;
- d'acquérir, extraire et interpréter des données quelques soient leur sources ;
- de modéliser, résoudre des problèmes complexes.

# Comment affecter votre solde de taxe d'apprentissage à l'UFR de Mathématiques et d'Informatique?

## 1/ VERSEZ VOTRE SOLDE À L'URSAFF

Déclarez et payez votre solde de taxe d'apprentissage 2023 sur la DSN 2024 (exigible le 5 ou 15 mai 2024) : <https://www.urssaf.fr/portail/home/espaces-dedies/contributions-de-formation-profe/la-taxe-dapprentissage-part-prin.html#Declaration-annuelle-flechage-solde>

## 2/ CHOISISSEZ UNIVERSITÉ PARIS CITÉ COMME BÉNÉFICIAIRE VIA LA PLATEFORME SOLTÉA

A partir de fin mai 2024, connectez-vous à votre espace sécurisé sur la plateforme SOLTÉA : <https://www.soltea.gouv.fr/>

Trouvez **Université Paris Cité** par sa dénomination, son numéro de Siret : 130 025 737 00011 ou son UAI : 0755976N

Affectez tout ou partie de votre solde de taxe d'apprentissage à **Université Paris Cité, structure UFR Maths-Info** ou à une de ses formations listées ci-dessous:

CODE UAI 1	RAISON SOCIALE AU FORMAT POSTAL	COMPOSANTE	CODE RNCP	TITRE DU DIPLOME	INTITULÉ COMPLET DU DIPLOME MENTION	INTITULÉ COMPLET DU DIPLOME PARCOURS	INTITULÉ ABRÉGÉ DE FORMATION SUR SOLTÉA	NIVEAU DE DIPLOME
0755976N	UNIVERSITE PARIS CITE	UFR Math-Info	RNCP31471	MASTER	Méthodes informatiques appliquées	Valorisation et protection des données de l'entreprise	MIAGE	7
0755976N	UNIVERSITE PARIS CITE	UFR Math-Info	RNCP34126	MASTER	Informatique	Réseaux et systèmes autonomes (RSA)	Informatique - Réseaux et Systèmes Autonomes	7
0755976N	UNIVERSITE PARIS CITE	UFR Math-Info	RNCP34126	MASTER	Informatique	Données, connaissances et intelligence (DCI)	Informatique-Données Connaissances et Intelligence	7
0755976N	UNIVERSITE PARIS CITE	UFR Math-Info	RNCP34126	MASTER	Informatique	Intelligence artificielle distribuée (IAD)	Informatique-Intelligence artificielle distribuée	7
0755976N	UNIVERSITE PARIS CITE	UFR Math-Info	RNCP34126	MASTER	Informatique	Vision et machine intelligente	Informatique - Vision et machine intelligente	7

La caisse des dépôts versera à Université Paris Cité, les montants collectés.

## 3/ SUIVEZ L'ÉTAT DE VOS VERSEMENTS DIRECTEMENT SUR VOTRE ESPACE SÉCURISÉ SOLTÉA

<https://www.soltea.gouv.fr/>

# Contacts

communication@mi.parisdescartes.fr

## UFR de Mathématiques et d'Informatique

Université Paris Cité

Campus Saint Germain-des-Près

45 rue des Saints Pères - 75006 Paris



site web

<https://math-info.u-paris.fr/entreprises/>

**VISITER**



LinkedIn

[@ufr-de-mathématiques-et-d-informatique/](https://www.linkedin.com/company/ufr-de-mathematiques-et-d-informatique/)

**VISITER**

